

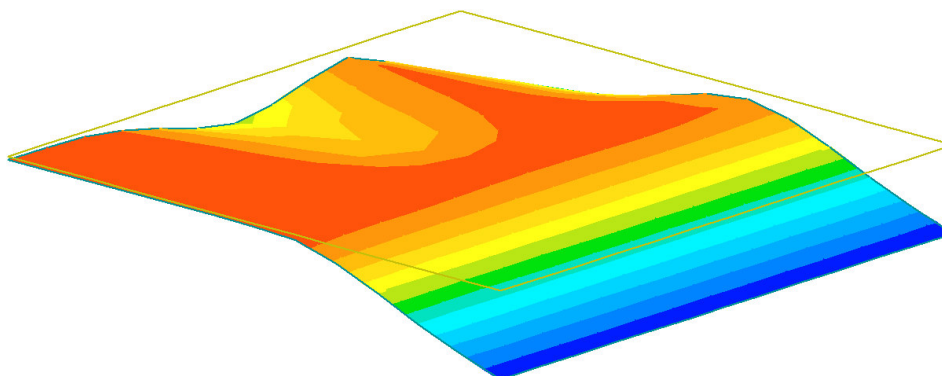
Příklady dávkování polymerových vláken se statickým účinkem v betonu BeneSteel 55 do podlahových desek

Tloušťka desky	15 cm			
Parametry podloží	$E_{def 2} = 80 \text{ MPa}$, $\alpha = 2,5$			
Třída vysokozdvížného vozíku	FL 1, FL 2	FL 3	FL 4	FL 5
Nosnost VZV ve zdvihu	< 25 kN	25 kN	40 kN	60 kN
Rovnoměrné plošné zatížení	< 50 kN	50 kN/m ²	80 kN/m ²	100 kN/m ²
Pevnostní třída betonu	C20/25	C 20/25	C 25/30	C 25/30
Dávka vláken BeneSteel 55	2,50 kg/m³	2,50 kg/m³	3 kg/m³	4 kg/m³

Pro jiné kombinace zatížení, pevnostní třídu betonu, tloušťku desky a parametry podloží je nutné provést samostatný výpočet.

Dávka vláken 2,50 kg/m³ je považována za minimální. Splňuje kriteria na tzv. konstrukční vláknobeton, pro který je směrnicí TR 34 požadována hodnota $R_{e,3} = 30\%$. Zároveň je splněn požadavek na minimální vyztužení vlákny ve výši 0,25% objemového.

Dávkování vláken BeneSteel 55 uvedené v tabulce je stanoveno na základě výpočtu desky na zemním podloží výpočetním programem IDA Nexis32 metodou konečných prvků (licencováno Sklocement Beneš s.r.o.). Výpočet a dávkování vláken je platné výhradně pro vlákna se statickým účinkem v betonu BeneSteel 55.



Obr. 1: Izopásma deformace desky na zemním podloží vyvolané působením zatížení vysokozdvížnými vozíky v protějším rohu a u levé hrany desky a rovnoměrným plošným zatížením v krajní pravé čtvrtině.

SKLOCEMENT BENEŠ s. r. o.

Korunní 22

709 00 Ostrava

tel.: +420 596 620 750

fax: +420 596 620 757

e-mail: info@sklocement.cz

www.sklocement.cz